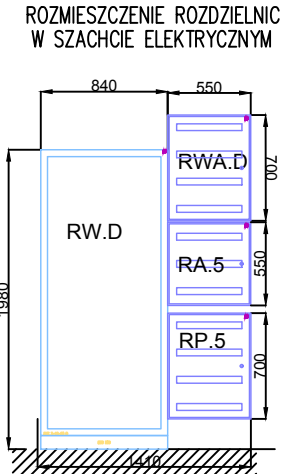
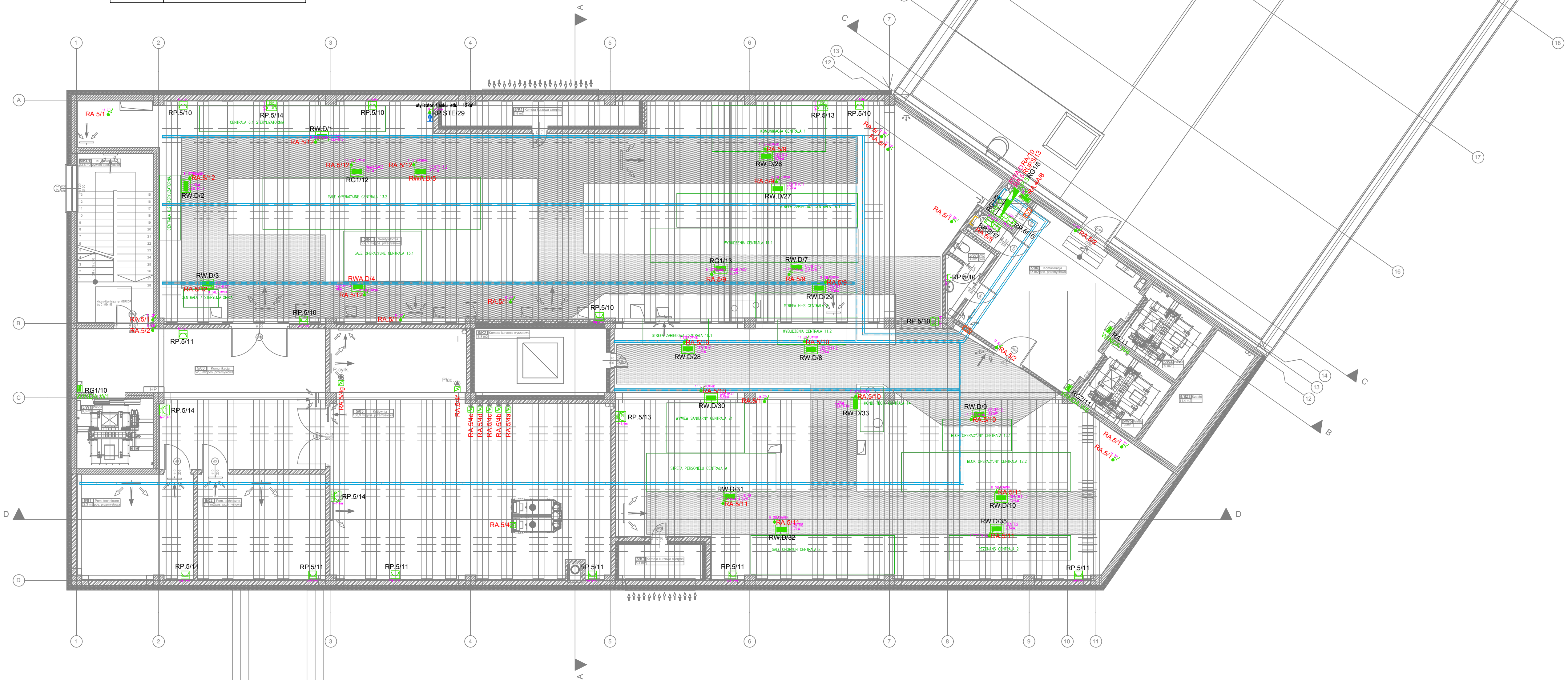


LEGENDA		
	SZAFKA AUTOMATYKI I STEROWANIA (POZA ZAKRESEM OPERACYJNYM)	ZASILANIE KOLUMNY MEDYCZNEJ OPERACYJNEJ 4x0,000 REZERWOWY II
	TABLICA ELEKTRYCZNA OBIEKTOWA	ZASILANIE KOLUMNY MEDYCZNEJ OPERACYJNEJ 2x0,000 REZERWOWY II
	SZAFKA ZASILANIA IT (TRANSFORMATOR WRAZ Z UKŁADAMI)	WYPUST PRZEWODÓW UZIOMÓW MEDYCZNYCH Lg16mm2 KOLUMNY MEDYCZNEJ - ZAPAS 2M POD SUFITEM
	GNIAZDO 16A 230V 2P+2 IP20 PODTYPKOWE	ZESPÓŁ POŻAROWYCH WYŁĄCZNIKÓW PRĄDU: GŁÓWNY ORAZ UPS
	GNIAZDO 16A 230V 2P+2 IP44 PODTYPKOWE	PANEL SYGNALIZACJI STANU GAZÓW MEDYCZNYCH
	GNIAZDO 16A 230V 2P+2 IP44 NATYKOWE	PANEL WYNIOSIŁY SYGNALIZACJI PRACY UKŁADÓW ZASILANIA IT
	ZESTAW GNIAZD ELEKTRYCZNO-LOGICZNY PEL PODŁOGOWY 2x0N ELE + 2x0N ELE-KOMP +2x0N45	WYPUST PRZEWODÓW UZIOMÓW MEDYCZNYCH PUSZKA 10cm NA POSADZKĄ Lg16mm2
	PEL1 PUNKT ELLOG. ZES. GN. RAMKA 3KROTNIA 1x0N ELE + 1x0N ELE-KOMP +1x20N45	WYPUST PRZEWODÓW UZIOMÓW MEDYCZNYCH MOSTY MEDYCZNE - ZAPAS 2M POD SUFITEM
	PEL2 PUNKT ELLOG. ZES. GN. RAMKA 4KROTNIA 2x0N ELE + 1x0N ELE-KOMP +1x20N45	ŁĄCZNIK KRZYWKOWY 16A W OBUDOWIE IP44 DO URZĄDZEŃ STERYLIZATORNI
	PEL3 PUNKT ELLOG. ZES. GN. RAMKA 3KROTNIA 2x0N ELE + 1x0N ELE-KOMP +1x20N45+1xRTV-SAT	USZCZELNIENIE PRZECIWPÓŻAROWE PRZEJŚCIA PRZES. SŁONE WYDZIĘLENIA POŻAROWEGO
	PEL4 PUNKT ELLOG. ZES. GN. RAMKA 3KROTNIA 1x0N ELEKT +1x1R45+1xRTV-SAT	KORYTO KABLOWE PERFOROWANE WYKONANIE STANDARD
	PEL5 PUNKT ELLOG. ZES. GN. RAMKA 2KROTNIA 1x0N ELEKT + 1xRTV-SAT	
	GNIAZDO TRÓSFAZOWE 32A 400V IP44 NATYKOWE	
	ZASILANIE GNIAZDA OPRAWY NADŁOŻKOWEJ	
	ZASILANIE LAMPY BEZCIENOWEJ ZABIEGOWEJ	
	ZASILANIE DRZWI PRZESŁONYCH	
	ZASILANIE ZASILACZA KONTROLI DOSTĘPU - WYPUST NAD SUFITEM	
	ZASILANIE ZASILACZA POŻAROWEGO - WYPUST NAD SUFITEM	
	ZASILANIE ZASILACZA SYSTEMU PRZYCZYWOWEGO - WYPUST NAD SUFITEM	
	ZASILANIE ROZDZIELACZA RTV-SAT - WYPUST NAD SUFITEM	
	ZASILANIE CENTRALI MONITOROWANIA GAZÓW MEDYCZNYCH NAD SUFITEM	
	JEDNOSTKA ZEWNĘTRZNA KLIMATYZACJI NA ELEWACJI BUDYNKU	
	ZASILANIE CENTRALI MONITOROWANIA OPRAW AWARYJNYCH h=1,3m	
	ZASILANIE CENTRALI SYGNALIZACJI POŻARU h=1,3m	
	ZASILANIE SIŁOWNIKI DRZWI h=2,4m	
	ZASILANIE KURTINY POWIETRZNEJ WYPUST NAD DRZWIAMI	



T-IT114 - Obwody zasilania medycznego osprzęt w kolorze zielonym  
RP.1A/24 - Obwody zasilania podstawowego osprzęt w kolorze białym  
RA.1A/17 - Obwody zasilania rezerwowego osprzęt w kolorze czerwonym



ZESTAWIENIE POMIESZCZEŃ - WENTYLATORNA		
Nr	Nazwa pomieszczenia	Powierzchnia
0501	Plan. techniczne	22.3
0502	Plan. techniczne	24.7
0503	Komputery	32.5
0504	Wentylatory	538.5
0505	Kuchnia	105.9
0506	Kuchnia	25.0
0507	WC	4.2
0508	Kuchnia kuchnia czysta	8.0
0509	Kuchnia kuchnia czysta	16.5
0510	Kuchnia kuchnia czysta	5.4
0511	Kuchnia kuchnia czysta	22.0
0512	Kuchnia kuchnia czysta	1.6
0513	Kuchnia kuchnia czysta	11.4
0514	Kuchnia kuchnia czysta	1.7
0515	Kuchnia kuchnia czysta	3.8
0516	Kuchnia kuchnia czysta	3.0
0517	Kuchnia kuchnia czysta	3.2
0518	Kuchnia kuchnia czysta	3.2
0519	Kuchnia kuchnia czysta	3.2
0520	Kuchnia kuchnia czysta	3.2
0521	Kuchnia kuchnia czysta	3.2
0522	Kuchnia kuchnia czysta	3.2
0523	Kuchnia kuchnia czysta	3.2
0524	Kuchnia kuchnia czysta	3.2
0525	Kuchnia kuchnia czysta	3.2
0526	Kuchnia kuchnia czysta	3.2
0527	Kuchnia kuchnia czysta	3.2
0528	Kuchnia kuchnia czysta	3.2
0529	Kuchnia kuchnia czysta	3.2
0530	Kuchnia kuchnia czysta	3.2
0531	Kuchnia kuchnia czysta	3.2
0532	Kuchnia kuchnia czysta	3.2
0533	Kuchnia kuchnia czysta	3.2
0534	Kuchnia kuchnia czysta	3.2
0535	Kuchnia kuchnia czysta	3.2
0536	Kuchnia kuchnia czysta	3.2
0537	Kuchnia kuchnia czysta	3.2
0538	Kuchnia kuchnia czysta	3.2
0539	Kuchnia kuchnia czysta	3.2
0540	Kuchnia kuchnia czysta	3.2
0541	Kuchnia kuchnia czysta	3.2
0542	Kuchnia kuchnia czysta	3.2
0543	Kuchnia kuchnia czysta	3.2
0544	Kuchnia kuchnia czysta	3.2
0545	Kuchnia kuchnia czysta	3.2
0546	Kuchnia kuchnia czysta	3.2
0547	Kuchnia kuchnia czysta	3.2
0548	Kuchnia kuchnia czysta	3.2
0549	Kuchnia kuchnia czysta	3.2
0550	Kuchnia kuchnia czysta	3.2
0551	Kuchnia kuchnia czysta	3.2
0552	Kuchnia kuchnia czysta	3.2
0553	Kuchnia kuchnia czysta	3.2
0554	Kuchnia kuchnia czysta	3.2
0555	Kuchnia kuchnia czysta	3.2
0556	Kuchnia kuchnia czysta	3.2
0557	Kuchnia kuchnia czysta	3.2
0558	Kuchnia kuchnia czysta	3.2
0559	Kuchnia kuchnia czysta	3.2
0560	Kuchnia kuchnia czysta	3.2
0561	Kuchnia kuchnia czysta	3.2
0562	Kuchnia kuchnia czysta	3.2
0563	Kuchnia kuchnia czysta	3.2
0564	Kuchnia kuchnia czysta	3.2
0565	Kuchnia kuchnia czysta	3.2
0566	Kuchnia kuchnia czysta	3.2
0567	Kuchnia kuchnia czysta	3.2
0568	Kuchnia kuchnia czysta	3.2
0569	Kuchnia kuchnia czysta	3.2
0570	Kuchnia kuchnia czysta	3.2
0571	Kuchnia kuchnia czysta	3.2
0572	Kuchnia kuchnia czysta	3.2
0573	Kuchnia kuchnia czysta	3.2
0574	Kuchnia kuchnia czysta	3.2
0575	Kuchnia kuchnia czysta	3.2
0576	Kuchnia kuchnia czysta	3.2
0577	Kuchnia kuchnia czysta	3.2
0578	Kuchnia kuchnia czysta	3.2
0579	Kuchnia kuchnia czysta	3.2
0580	Kuchnia kuchnia czysta	3.2
0581	Kuchnia kuchnia czysta	3.2
0582	Kuchnia kuchnia czysta	3.2
0583	Kuchnia kuchnia czysta	3.2
0584	Kuchnia kuchnia czysta	3.2
0585	Kuchnia kuchnia czysta	3.2
0586	Kuchnia kuchnia czysta	3.2
0587	Kuchnia kuchnia czysta	3.2
0588	Kuchnia kuchnia czysta	3.2
0589	Kuchnia kuchnia czysta	3.2
0590	Kuchnia kuchnia czysta	3.2
0591	Kuchnia kuchnia czysta	3.2
0592	Kuchnia kuchnia czysta	3.2
0593	Kuchnia kuchnia czysta	3.2
0594	Kuchnia kuchnia czysta	3.2
0595	Kuchnia kuchnia czysta	3.2
0596	Kuchnia kuchnia czysta	3.2
0597	Kuchnia kuchnia czysta	3.2
0598	Kuchnia kuchnia czysta	3.2
0599	Kuchnia kuchnia czysta	3.2
0600	Kuchnia kuchnia czysta	3.2

Jednostka projektowa:  
**CANEA**  
CANEA Inżynieria i Komputery - Artur Połakowski  
25-035 Kielce, Al. Legionów 3/4  
tel. (41) 344-7000, fax. (41) 344-77-80, e-mail: biuro@canea.com.pl

Investor:  
SAMODZIELNY PUBLICZNY ZAKŁAD OPIEKI ZDROWOTNEJ MINISTERSTWA  
SPRAW WNEWENTRYCHNYCH I ADMINISTRACJI W KIELCACH  
ul. Wojska Polskiego 51, 25 - 375 Kielce

Wzrost:  
BUDOWA BUDYNKU SZPITALA (W TYM M.M. BLOK OPERACYJNY I ODDZIAŁY  
SZPITALNE, ROZBUDOWA I PRZEBUDOWA ISTNIEJĄCEGO BUDYNKU  
POLIKLINIKI SAMODZIELNEGO PUBLICZNEGO ZAKŁADU OPIEKI ZDROWOTNEJ  
MIAWA WRAZ Z ŁĄCZNIKIEM ORAZ BUDOWA KONTENEROWEJ STACJI  
TRANSFORMATOROWEJ O NAPIĘCIU ZNAMENOWANYM DO 110 kV, PŁYTY  
FUNDAMENTOWEJ POD ZBIORNIK NA TŁEN, GARAZU DLA KARETEK  
I M.M. 30 MIEJSC POSTOJOWYCH  
NA DZIAŁKACH NR 101/3, 101/10, 101/12, 101/28, 101/41, 101/42, 101/45, 101/76,  
101/73, 101/75, 101/76, 101/77, 101/78, 101/79, 101/80, 101/81, 101/82, 101/83, 101/84, 101/85, 101/86, 101/87, 101/88, 101/89, 101/90, 101/91, 101/92, 101/93, 101/94, 101/95, 101/96, 101/97, 101/98, 101/99, 102/1, 102/2, 102/3, 102/4, 102/5, 102/6, 102/7, 102/8, 102/9, 102/10, 102/11, 102/12, 102/13, 102/14, 102/15, 102/16, 102/17, 102/18, 102/19, 102/20, 102/21, 102/22, 102/23, 102/24, 102/25, 102/26, 102/27, 102/28, 102/29, 102/30, 102/31, 102/32, 102/33, 102/34, 102/35, 102/36, 102/37, 102/38, 102/39, 102/40, 102/41, 102/42, 102/43, 102/44, 102/45, 102/46, 102/47, 102/48, 102/49, 102/50, 102/51, 102/52, 102/53, 102/54, 102/55, 102/56, 102/57, 102/58, 102/59, 102/60, 102/61, 102/62, 102/63, 102/64, 102/65, 102/66, 102/67, 102/68, 102/69, 102/70, 102/71, 102/72, 102/73, 102/74, 102/75, 102/76, 102/77, 102/78, 102/79, 102/80, 102/81, 102/82, 102/83, 102/84, 102/85, 102/86, 102/87, 102/88, 102/89, 102/90, 102/91, 102/92, 102/93, 102/94, 102/95, 102/96, 102/97, 102/98, 102/99, 103/1, 103/2, 103/3, 103/4, 103/5, 103/6, 103/7, 103/8, 103/9, 103/10, 103/11, 103/12, 103/13, 103/14, 103/15, 103/16, 103/17, 103/18, 103/19, 103/20, 103/21, 103/22, 103/23, 103/24, 103/25, 103/26, 103/27, 103/28, 103/29, 103/30, 103/31, 103/32, 103/33, 103/34, 103/35, 103/36, 103/37, 103/38, 103/39, 103/40, 103/41, 103/42, 103/43, 103/44, 103/45, 103/46, 103/47, 103/48, 103/49, 103/50, 103/51, 103/52, 103/53, 103/54, 103/55, 103/56, 103/57, 103/58, 103/59, 103/60, 103/61, 103/62, 103/63, 103/64, 103/65, 103/66, 103/67, 103/68, 103/69, 103/70, 103/71, 103/72, 103/73, 103/74, 103/75, 103/76, 103/77, 103/78, 103/79, 103/80, 103/81, 103/82, 103/83, 103/84, 103/85, 103/86, 103/87, 103/88, 103/89, 103/90, 103/91, 103/92, 103/93, 103/94, 103/95, 103/96, 103/97, 103/98, 103/99, 104/1, 104/2, 104/3, 104/4, 104/5, 104/6, 104/7, 104/8, 104/9, 104/10, 104/11, 104/12, 104/13, 104/14, 104/15, 104/16, 104/17, 104/18, 104/19, 104/20, 104/21, 104/22, 104/23, 104/24, 104/25, 104/26, 104/27, 104/28, 104/29, 104/30, 104/31, 104/32, 104/33, 104/34, 104/35, 104/36, 104/37, 104/38, 104/39, 104/40, 104/41, 104/42, 104/43, 104/44, 104/45, 104/46, 104/47, 104/48, 104/49, 104/50, 104/51, 104/52, 104/53, 104/54, 104/55, 104/56, 104/57, 104/58, 104/59, 104/60, 104/61, 104/62, 104/63, 104/64, 104/65, 104/66, 104/67, 104/68, 104/69, 104/70, 104/71, 104/72, 104/73, 104/74, 104/75, 104/76, 104/77, 104/78, 104/79, 104/80, 104/81, 104/82, 104/83, 104/84, 104/85, 104/86, 104/87, 104/88, 104/89, 104/90, 104/91, 104/92, 104/93, 104/94, 104/95, 104/96, 104/97, 104/98, 104/99, 105/1, 105/2, 105/3, 105/4, 105/5, 105/6, 105/7, 105/8, 105/9, 105/10, 105/11, 105/12, 105/13, 105/14, 105/15, 105/16, 105/17, 105/18, 105/19, 105/20, 105/21, 105/22, 105/23, 105/24, 105/25, 105/26, 105/27, 105/28, 105/29, 105/30, 105/31, 105/32, 105/33, 105/34, 105/35, 105/36, 105/37, 105/38, 105/39, 105/40, 105/41, 105/42, 105/43, 105/44, 105/45, 105/46, 105/47, 105/48, 105/49, 105/50, 105/51, 105/52, 105/53, 105/54, 105/55, 105/56, 105/57, 105/58, 105/59, 105/60, 105/61, 105/62, 105/63, 105/64, 105/65, 105/66, 105/67, 105/68, 105/69, 105/70, 105/71, 105/72, 105/73, 105/74, 105/75, 105/76, 105/77, 105/78, 105/79, 105/80, 105/81, 105/82, 105/83, 105/84, 105/85, 105/86, 105/87, 105/88, 105/89, 105/90, 105/91, 105/92, 105/93, 105/94, 105/95, 105/96, 105/97, 105/98, 105/99, 106/1, 106/2, 106/3, 106/4, 106/5, 106/6, 106/7, 106/8, 106/9, 106/10, 106/11, 106/12, 106/13, 106/14, 106/15, 106/16, 106/17, 106/18, 106/19, 106/20, 106/21, 106/22, 106/23, 106/24, 106/25, 106/26, 106/27, 106/28, 106/29, 106/30, 106/31, 106/32, 106/33, 106/34, 106/35, 106/36, 106/37, 106/38, 106/39, 106/40, 106/41, 106/42, 106/43, 106/44, 106/45, 106/46, 106/47, 106/48, 106/49, 106/50, 106/51, 106/52, 106/53, 106/54, 106/55, 106/56, 106/57, 106/58, 106/59, 106/60, 106/61, 106/62, 106/63, 106/64, 106/65, 106/66, 106/67, 106/68, 106/69, 106/70, 106/71, 106/72, 106/73, 106/74, 106/75, 106/76, 106/77, 106/78, 106/79, 106/80, 106/81, 106/82, 106/83, 106/84, 106/85, 106/86, 106/87, 106/88, 106/89, 106/90, 106/91, 106/92, 106/93, 106/94, 106/95, 106/96, 106/97, 106/98, 106/99, 107/1, 107/2, 107/3, 107/4, 107/5, 107/6, 107/7, 107/8, 107/9, 107/10, 107/11, 107/12, 107/13, 107/14, 107/15, 107/16, 107/17, 107/18, 107/19, 107/20, 107/21, 107/22, 107/23, 107/24, 107/25, 107/26, 107/27, 107/28, 107/29, 107/30, 107/31, 107/32, 107/33, 107/34, 107/35, 107/36, 107/37, 107/38, 107/39, 107/40, 107/41, 107/42, 107/43, 107/44, 107/45, 107/46, 107/47, 107/48, 107/49, 107/50, 107/51, 107/52, 107/53, 107/54, 107/55, 107/56, 107/57, 107/58, 107/59, 107/60, 107/61, 107/62, 107/63, 107/64, 107/65, 107/66, 107/67, 107/68, 107/69, 107/70, 107/71, 107/72, 107/73, 107/74, 107/75, 107/76, 107/77, 107/78, 107/79, 107/80, 107/81, 107/82, 107/83, 107/84, 107/85, 107/86, 107/87, 107/88, 107/89, 107/90, 107/91, 107/92, 107/93, 107/94, 107/95, 107/96, 107/97, 107/98, 107/99, 108/1, 108/2, 108/3, 108/4, 108/5, 108/6, 108/7, 108/8, 108/9, 108/10, 108/11, 108/12, 108/13, 108/14, 108/15, 108/16, 108/17, 108/18, 108/19, 108/20, 108/21, 108/22, 108/23, 108/24, 108/25, 108/26, 108/27, 108/28, 108/29, 108/30, 108/31, 108/32, 108/33, 108/34, 108/35, 108/36, 108/37, 108/38, 108/39, 108/40, 108/41, 108/42, 108/43, 108/44, 108/45, 108/46, 108/47, 108/48, 108/49, 108/50, 108/51, 108/52, 108/53, 108/54, 108/55, 108/56, 108/57, 108/58, 108/59, 108/60, 108/61, 108/62, 108/63, 108/64, 108/65, 108/66, 108/67, 108/68, 108/69, 108/70, 108/71, 108/72, 108/73, 108/74, 108/75, 108/76, 108/77, 108/78, 108/79, 108/80, 108/81, 108/82, 108/83, 108/84, 108/85, 108/86, 108/87, 108/88, 108/89, 108/90, 108/91, 108/92, 108/93, 108/94, 108/95, 108/96, 108/97, 108/98, 108/99, 109/1, 109/2, 109/3, 109/4, 109/5, 109/6, 109/7, 109/8, 109/9, 109/10, 109/11, 109/12, 109/13, 109/14, 109/15, 109/16, 109/17, 109/18, 109/19, 109/20, 109/21, 109/22, 109/23, 109/24, 109/25, 109/26, 109/27, 109/28, 109/29, 109/30, 109/31, 109/32, 109/33, 109/34, 109/35, 109/36, 109/37, 109/38, 109/39, 109/40, 109/41, 109/42, 109/43, 109/44, 109/45, 109/46, 109/47, 109/48, 109/49, 109/50, 109/51, 109/52, 109/53, 109/54, 109/55, 109/56, 109/57, 109/58, 109/59, 109/60, 109/61, 109/62, 109/63, 109/64, 109/65, 109/66, 109/67, 109/68, 109/69, 109/70, 109/71, 109/72, 109/73, 109/74, 109/75, 109/76, 109/77, 1